



KAISER300





KAISER300

Premium Rejuvenation device

KAISER 300

KAISER 300利用CO₂介质抛光激光形成300μm微孔促进皮肤再生的一款设备。
减少周边组织的热损伤因此减少副作用和更新了最新治疗参数提高再生效果的激光

- ✓ 优化皮肤再生与 DDS 功能
- ✓ 效果最大化, 减少疼痛感和副作用
- ✓ 减少对皮肤的刺激, 恢复期短
- ✓ 简单易操作, 谁都可以操作

皮肤再生 ●

改善皱纹 ●

收缩毛孔 ●

增加皮肤弹性 ●

创新的DDS ●



KAISER 300

- 嫩肤的三大核心要素

KAISER 300 在乳头层(300 μ m)内无痛的形成均匀的微孔通过
Mechanical, Thermal, Biochemical Stimulation的三重效果提高皮肤再生

Mechanical Stimulation [机械刺激]

KAISER 300在皮肤内形成微孔以机械式的刺激纤维芽细胞活性化

Thermal Stimulation [热激发法]

KAISER 300降低周边组织的热损伤瞄准目标组织传递最精准的热能使纤维芽细胞活性化

Biochemical Stimulation [生化刺激]

KAISER 300 形成300 μ m深度的微孔可轻松传递有效物质



胶原蛋白合成 & 促进皮肤再生





KAISER 300

DDS (Drug Delivery System) - 药物传递系统

DDS(Drug Delivery System)药物传递系统是有效活性物质利用多样化物理化学技术传递到体内达到最佳效果的系统

■ 最初传递药物方法 DDS

微针(MTS)
(Microneedle Therapy System)



- 不均匀的施术深度
- 效果不佳
- 专业性差

中胚层疗法
(Mesotherapy)



- 根据操作熟练程度成果偏差严重
- 具有疼痛感
- 恢复周期长

点阵激光
(CO₂ Fractional Laser)



- 激光渗透深度比较深不适合皮肤再生治疗更适合疤痕治疗
- 因热损伤导致恢复周期长

KAISER 300

KAISER 300 可以精准的检测到 300 μ m 深度(0.3mm, 乳头真皮层), 这个深度传递药物的最佳环境
在皮肤深度300 μ m(乳头真皮层)内形成均匀的微孔传递药物时可减少对皮肤损伤和副作用并且达到最佳效果

- 精准识别目标, 一致的结果
- 无痛感
- 无需恢复时间
- 使用方法简单



KAISER 300

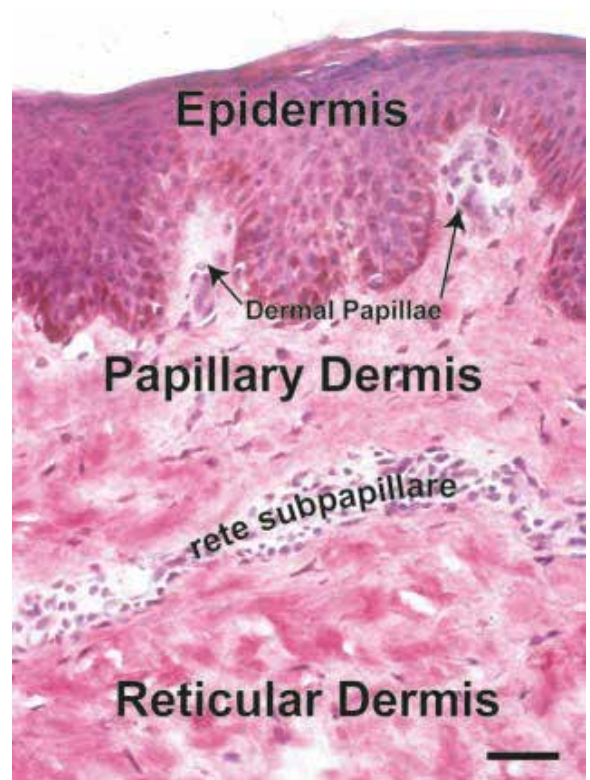
- 为什么是 300 μ m?

形成ECM蛋白质(胶原蛋白,弹性蛋白等)的纤维芽细胞位于乳头真皮层(300 μ m)和网状真皮层(700 μ m)之间

乳头层内纤维芽细胞通过产生胶原蛋白,弹性蛋白等 来改善皮肤美白,弹性,皱纹等作用

网状层内纤维芽细胞为了再生伤口生成疤痕形成的胶原蛋白比起皮肤美容更适合治疗疤痕保护皮肤功能

则,为了促进皮肤美容功能需刺激到乳头层内的纤维芽细胞



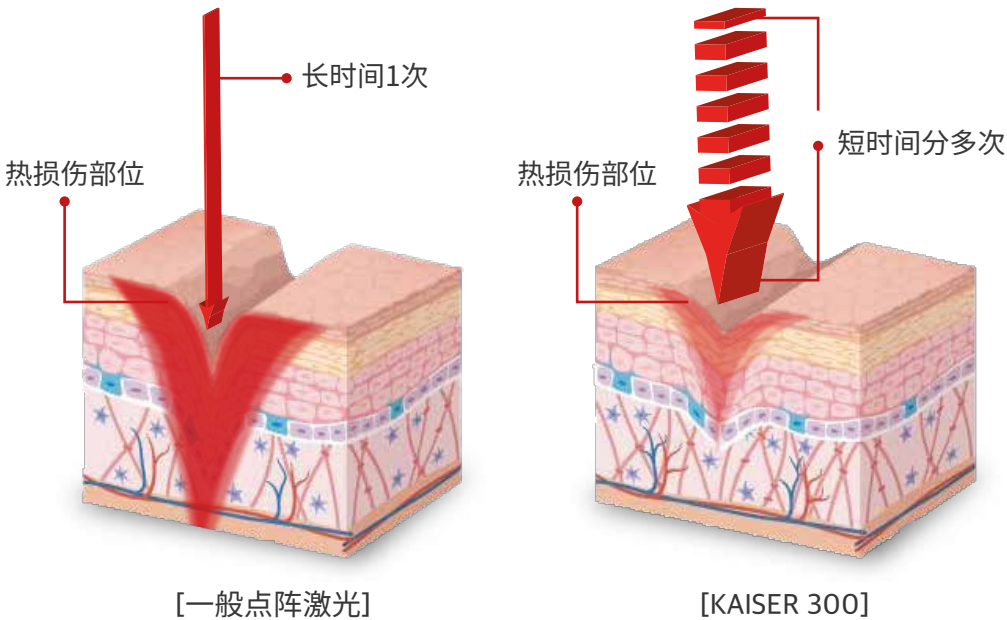
[参考文献] J. Michael Sorrell and Arnold I. Caplan(2004);
Fibroblast heterogeneity: more than skin deep;
Journal of Cell Science 117, 667-675

比起一般Ablative laser(剥脱性激光),
KAISER 300激光渗透到比较浅的真皮层(300 μ m 乳头层)
内时最有效的再生皮肤,施术后即可回归日常生活

驱动方式差异

KAISER 300 vs. CO₂ Fractional laser (点阵激光)

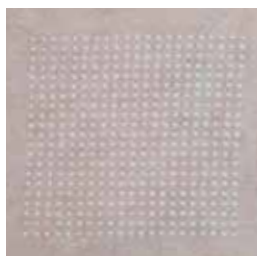
一般点阵激光透射到真皮层深度1000~2000μm内需要较长的操作时间，KAISER 300的设计理念是较强的马力在**短时间内多次透射**到乳头真皮层 (300μm) 内。



峰值功率 ↑ 操作时间 ↓

	[一般点阵激光]	Optimization (最优化) → [KAISER 300]
深度	1000~2000μm	300μm
副作用	因热损伤导致的副作用比较多	热效果, 减少副作用
见效快	长	短
痛感	非常疼	无痛
→ Rejuvenation (回春)		

■ 施术之后

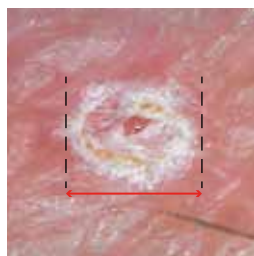


[点阵激光]



[KAISER 300]

■ 施术后显微镜上



[点阵激光]



[KAISER 300]

■ 施术3日后



[点阵激光]

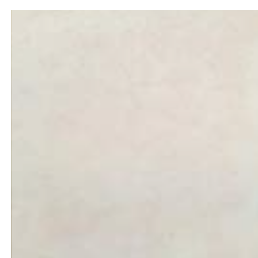


[KAISER 300]

■ 施术7日后



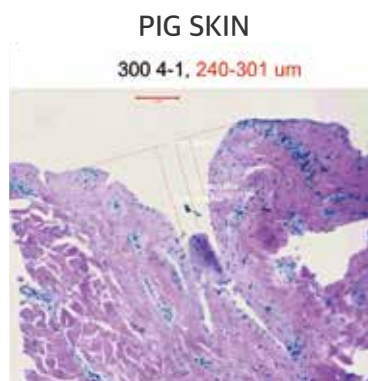
[点阵激光]



[KAISER 300]

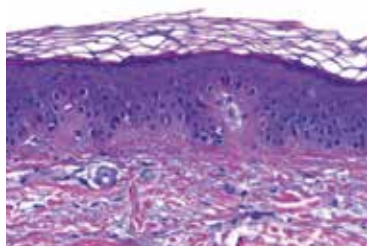
KAISER 300

- 组织检查结果



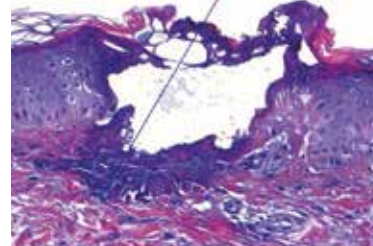
[参考文献] 岭南大学

CONTROL



[参考文献] WIZMEDI 企业附属研究所

KAISER 300





KAISER300

WIZMEDI CO., LTD.

[本社]
庆山北道 庆山市 大学路 280, G12,216号

www.wizmedi.kr

