



Dr. DMAΣ

SOLUTION ESSENCE

Blue





Rejuvenate your skin, renew you !

- ✓ Оптимальное сочетание ингредиентов для превосходного омоложения кожи
- ✓ Препараты ДНК, способствующие регенерации и росту клеток
- ✓ Процедура заживления кожи для обеспечения ее очищения и увлажнения



Dr. DMAΣ
SOLUTION ESSENCE

Dr.DMAΣ

Активатор для омоложения кожи

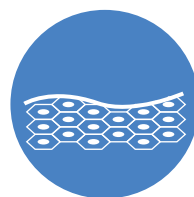
Dr.DMAE(Др.ДиМЕЙ) Rejuve Solution Essence представляет собой специальное увлажняющее средство с гиалуроновой кислотой. Его особая формула способствует улучшению общего качества кожи путем, повышая уровень увлажнения глубоких слоев кожи, а также улучшая ее гладкость, упругость и плотность



Смягчение чувствительной кожи



Увлажнение сухой кожи



Улучшение состояния кожи с возрастными изменениями

Оптимальное сочетание ингредиентов для превосходного омоложения кожи

Эссенция Rejuve Solution Essence от Др. ДиМЕЙ восстанавливает уставшую и сухую кожу благодаря превосходному регенерирующему эффекту ДНК лосося и насыщенному увлажняющему действию гиалуроновой кислоты.

HA (Гиалуроновая кислота) (1.5%)

- Естественный увлажняющий фактор, содержащийся в организме человека, и основные компоненты внеклеточного матрикса
- Поглощение влаги и успокоение кожи
- Вместе с коллагеном он влияет на эластичность кожи и ее старение

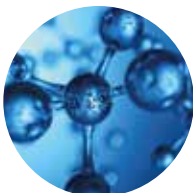
PN (Полинуклеотид) (0.5%)

- Фрагмент ДНК лосося с отличной биосовместимостью, минимизирует побочные эффекты
- Активизирует способность кожи к самообновлению, способствует ее регенерации и снимает воспаление
- Увеличивает производство матриксных белков, таких как коллаген, путем активации фибробластов

DCCM4 (Среда для определенных клеточных культур 4)

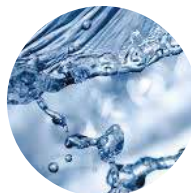
- DCCM4 содержит 44 вида основных компонентов кожи для роста стволовых клеток и способствует регенерации клеток
- Аминокислоты, необходимые минералы, источники энергии и витамины, растворенные в DCCM4, впитываются в кожу, улучшая ее состояние и способствуя хорошему росту стволовых клеток.
- DCCM4 способствует лучшему впитыванию активных компонентов в кожу, наполняя ее свежестью

Синергетический эффект HA+PN для омоложения кожи



PN (Полинуклеотид)

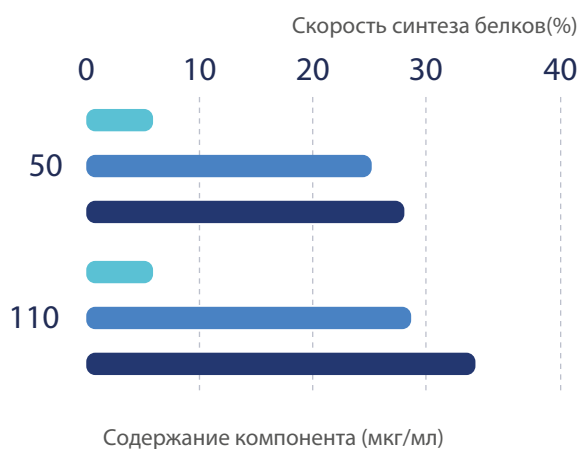
Увлажнение кожи



HA (Гиалуроновая кислота)

Регенерация кожи

HA PN Омоложение



Сочетание **HA+PN** показывает более высокую скорость роста клеток и синтеза белков, чем каждый отдельный компонент. **HA (Гиалуроновая кислота)** создает идеальный растворитель для оптимизации омолаживающего эффекта **PN (Полинуклеотида)**



Созданный на основе соединения HA-PN,

Rejuve оказывает интенсивное воздействие, стимулируя рост фибробластов, способствуя увеличению объема и регенерации кожи



Гарантия качества

Дерматологически тестировано

Это испытание с нанесением на кожу человека для оценки безопасности средства Dr.DMAE(Др.ДиМЕЙ) Rejuve Solution Essence, в котором приняли участие в общей сложности 32 добровольца.

Был сделан вывод о том, что средство Dr.DMAE(Др.ДиМЕЙ) Rejuve Solution Essence относится к «категории средств, не вызывающих раздражения».



Нанесение на кожу человека

- Период проведения испытания: 25.05.2021 ~ 14.07.2021
- Участники: 32 женщины
- Место проведения испытания: KTR (Корейский институт испытаний и исследований)
- Результат испытания: Не вызывает раздражения

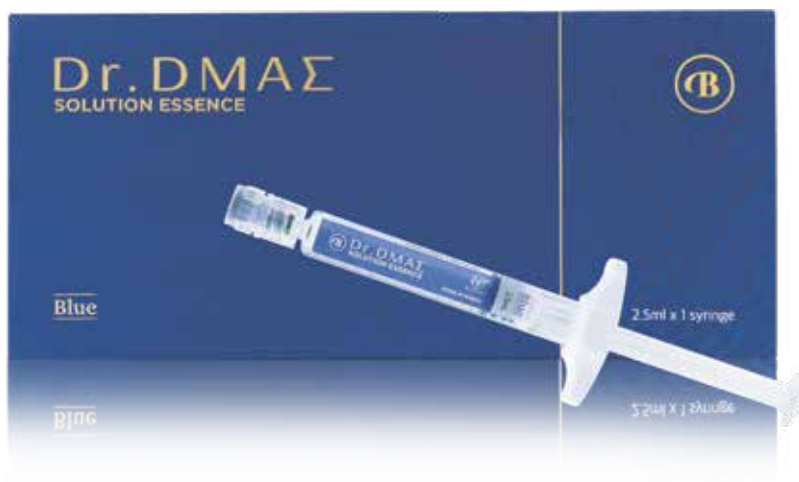
a total of four days. As a result, the skin reaction of Dr.DMAE Rejuve Solution Essence was 0.00 Based on the non-irritant criteria of 0.00-0.75, all samples were judged to be non-irritating.

Протокол контрольного испытания с нанесением на кожу человека, проведенного Корейским институтом испытаний и исследований

Тип проведенного испытания	Результаты	Дата составления протокола испытания	Место проведения испытания
Испытание на предельное содержание тяжелых металлов	Не обнаружено	2021.07.23	KTR
Скрининговый тест на аллергию	Не вызывает аллергию		



Dr. DMAE
SOLUTION ESSENCE



Компоненты

PN (Полинуклеотид) 0.5%
HA (Гиалуриновая кислота) 1.5%
DCCM4 (Среда для определенных клеточных культур 4)

Основное действие

- PN (полинуклеотид) для регенерации кожи
- Несшитая гиалуриновая кислота обеспечивает увлажнение и эластичность кожи

Протокол

- Наносить после применения лазера. Игла RF для проникновения через множество крошечных отверстий на поверхности кожи
- Применять после прокатки MTS (Система микроиглячатой терапии)

Рекомендуемый цикл процедур

5 раз в две недели

*Реальный результат может варьироваться в зависимости от метода лечения и особенностей кожи пациента.

Хранение

Хранить при комнатной температуре и вдали от прямых солнечных лучей

Упаковка

1 коробка: 2,0 мл *1ШТ. (1 предварительно заполненный шприц)

Меры предосторожности

1. Не наносить на инфицированные ранки (краснеющие, жирные, инфекционные или отежные ранки).
2. Если во время использования данного препарата у вас появилась сыпь, жар, аллергическая реакция или симптомы инфекции, прекратите его использование и проконсультируйтесь со специалистом.
3. В случае повышенной чувствительности к компонентам препарата (DMAE, гиалуронату натрия) используйте его под руководством врача.



WIZMEDI CO., LTD.

#216, B/D. № G12, 280, Тэхак-ро, Кёнсан-си, Кёнсанбук-до, Республика Корея

www.wizmedi.kr